

HƯỚNG DẪN VỆ SINH LƯỚI LỌC BỤI CASA 10G, 100G

Tác giả: **Hồ Tấn Tài**

Đơn vị: P.CNTT-VT

TRƯỚC KHI ĐỌC CÁC BƯỚC THỰC HIỆN, CÁC ANH NHỚ ĐỌC KỸ LƯU Ý SAU:

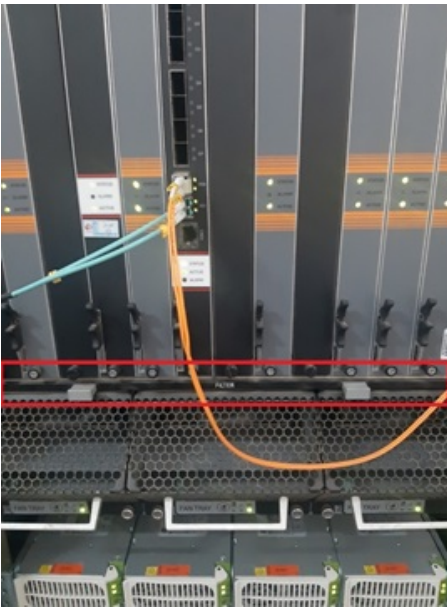
•



Bước 1: Nhìn vào mặt trước CMTS:

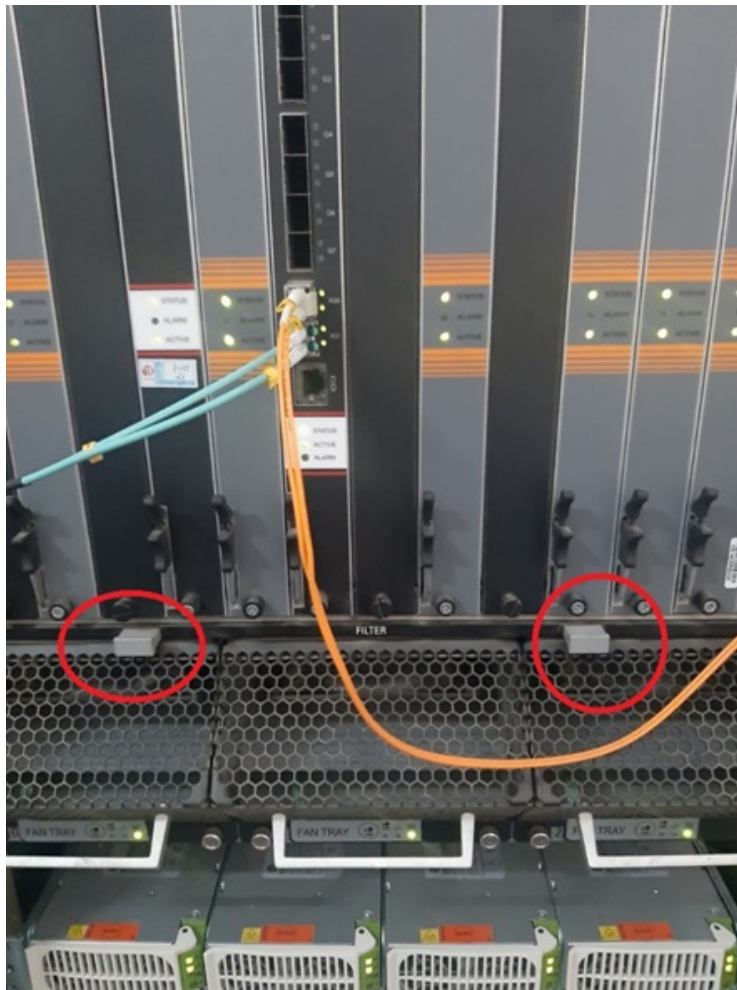


Bước 2: Xác định vị trí của lưới lọc bụi (Filter).



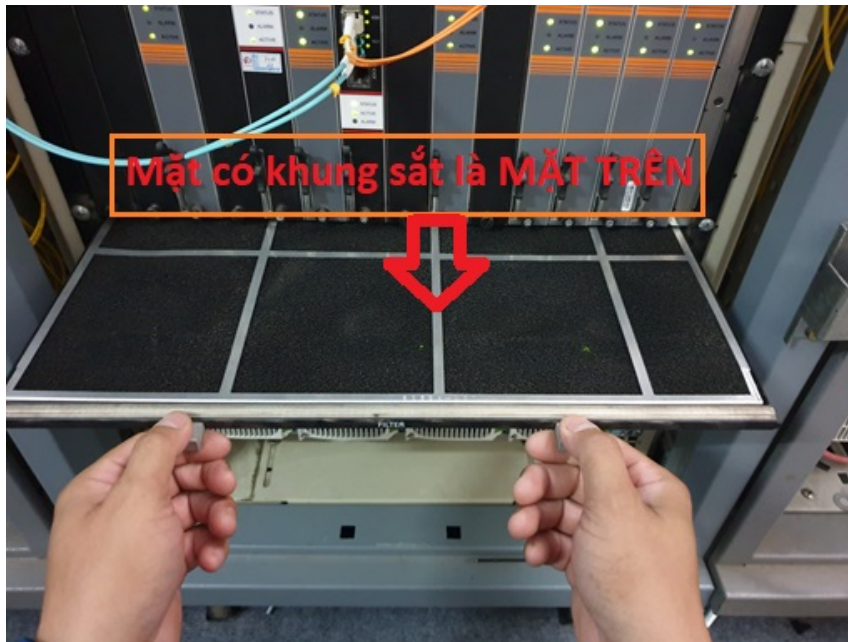
Vùng màu đỏ chính là lưới lọc bụi. Phía trước lưới lọc có ghi chữ “FILTER”.

Bước 3: Dùng 2 tay vặn vào 2 vị trí “điểm tựa” của lưới lọc.





Sau đó Nhẹ nhàng kéo ra.

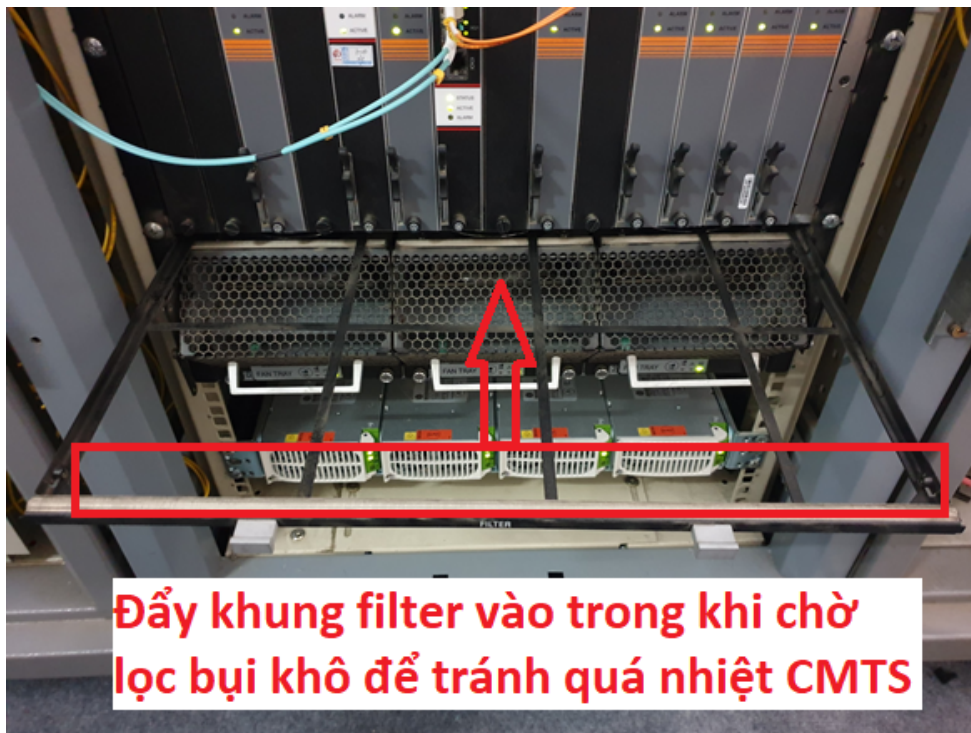


Lưu ý không kéo hết ra mà kéo khoảng như thế này. Sau đó nhấc lưới lọc ra khỏi khay.



Bước 4: Đẩy khay (không có lưới lọc) vào vị trí cũ.

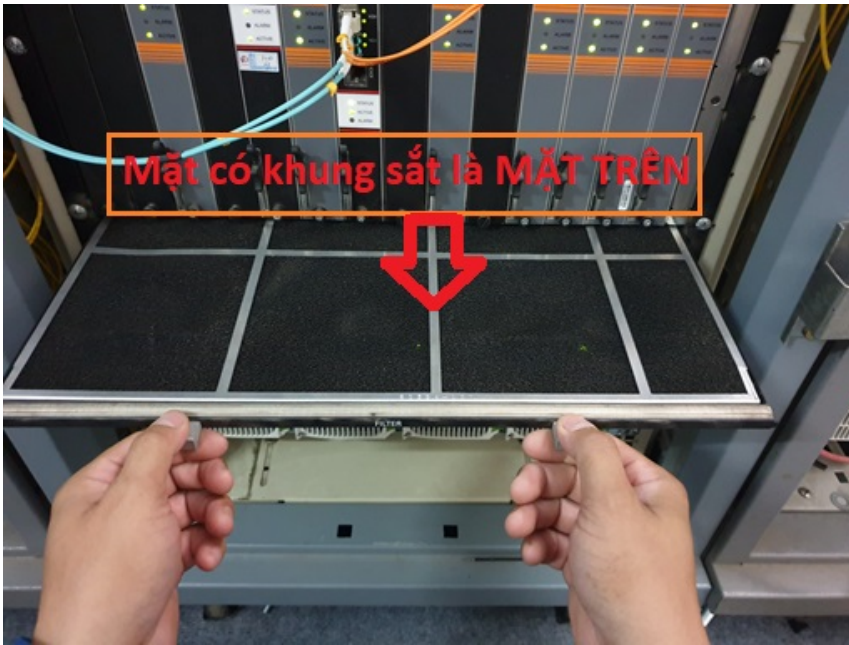
- Chúng ta cần làm bước này vì nếu không đẩy KHAY vào khe trong quá trình chờ Lưới lọc khô thì Nhiệt độ sẽ tăng lên do luồng gió không được tối ưu.



Bước 5: Vệ sinh lưới lọc cho thật sạch. Nếu sử dụng nước để làm sạch thì phải Phơi cho thật khô trước khi đưa lại vào vị trí cũ.

-CHÚ Ý KHI GẮN LẠI LƯỚI LỌC VÀO KHAY:

+ Để đúng mặt của lưới lọc vào KHAY:

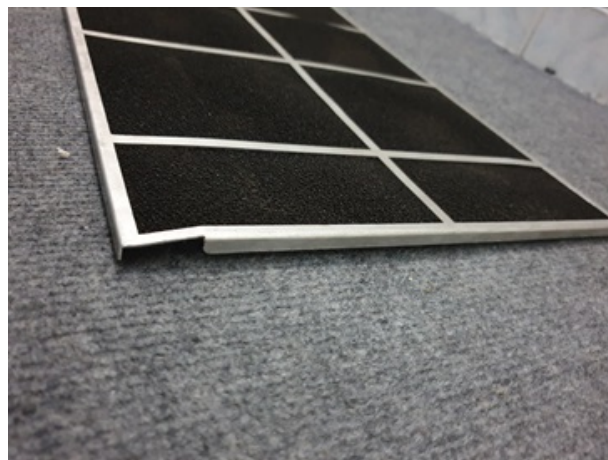


Mặt trên

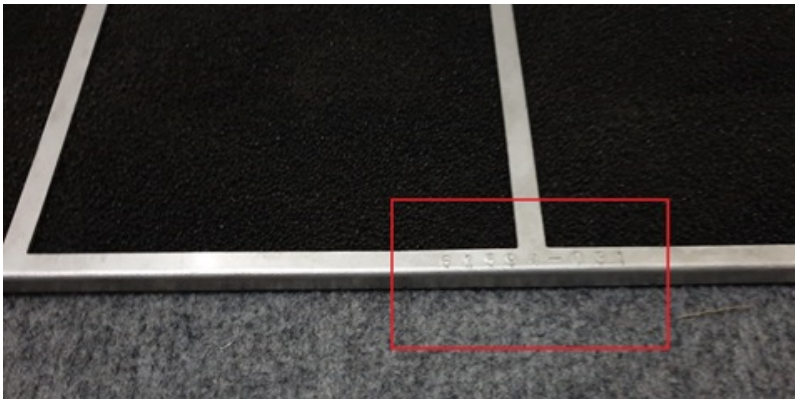


Mặt dưới.

+ Để đúng chiều: Dựa vào 2 khe trên lưới lọc, số serial trên lưới lọc.



. 2 khe 2 bên lưới lọc sẽ khớp với 2 điểm lồi ra (2 góc ngoài của KHAY)



. Số serial sẽ quay ra ngoài (quay vào phía của mình).

- Sau khi đã xác định được các đặc điểm trên thì gắn lưới lọc vào KHAY và đẩy KHAY vào vị trí cũ.



HƯỚNG DẪN THẢO FILTER CÓ VIDEO ĐÍNH KÈM.

Tập tin

Hướng dẫn vệ sinh lọc bụi CASA 10G.pdf	1,06 MB	21-07-2020	TÃ i
4073918197322090840.mp4	16 MB	21-07-2020	TÃ i